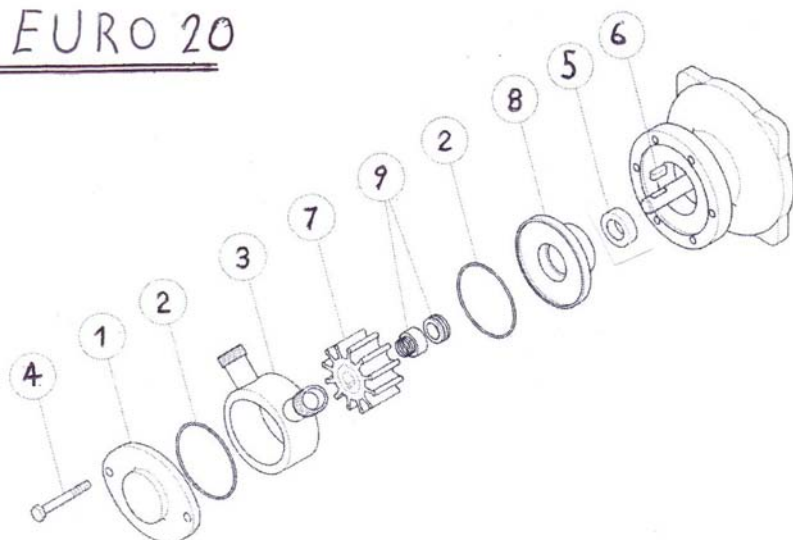


EURO 20



particolare

- 1 - Tappo**
- 2 - O-ring. cod. 236**
- 3 - Corpo girante**
- 4 - Brugole M 6 x 50**
- 5 - Cuscinetto**
- 6 - Chiavetta tipo A 4 x 4 x 16 Uni 6607/69**
- 7 - Girante**
- 8 - Controflangia**
- 9 - Tenuta meccanica**
 - albero FA/12 cod. 91118**
 - sede FA/12 cod. 96064**